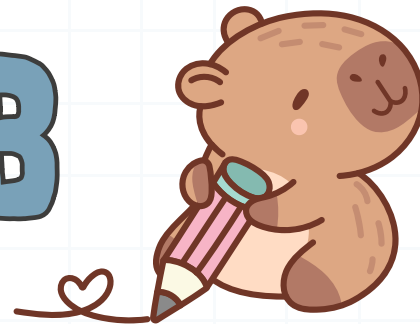


# MATHE 8B

## SW 20



Monday	
Tuesday	
Wednesday	<p><b>Löst die Aufgaben, soweit ihr kommt</b></p> <div> <div>AH S. 38</div> <div>                     ASE I: S.95/4,5 o                       ASE II: S.95/4,5 g                 </div> <div>                     ASE I: S. 101/5,6 o                       ASE II: S.101/5,6 g                 </div> <div>                     ASE I: S. 101/9o                       ASE II: S. 101/9g                 </div> </div>
Thursday	<ol style="list-style-type: none"> <li>1. Schneidet die zwei Dreiecke von der Vorlage aus.</li> <li>2. Legt sie so zusammen, dass ein Rechteck entsteht und klebt es in euer Flipbook</li> <li>3. daneben notiert ihr euch den Merkteil zur Flächen- und Umfangsberechnung von Dreiecken LB S. 94</li> <li>4. Löst das Arbeitsblatt (liegt auf dem Tisch neben den Flipbooks)</li> <li>5. Löst LB S. 95/1,2,3,A und B <b>Hausaufgabe: AH S. 37</b></li> </ol>
Friday	